



*Innovation by tradition*

*Trenta anni di esperienza e  
innovazione nella consulenza  
direzionale, di supporto alle  
imprese e di sistema*

SISTEMA DI GESTIONE  
QUALITÀ CERTIFICATO

**CQY**  
CERTIQUALITY

UNI EN ISO 9001:2015

## EHS gestione

**Trenta anni di esperienza e innovazione nella consulenza direzionale, di supporto alle imprese e di sistema.**

EHS gestione è partner ideale in percorsi di gestione di impresa con strumenti e sistemi di sostenibilità, efficienza energetica, salute e sicurezza sul lavoro e sicurezza del processo, tutela dell'ambiente, qualità dei prodotti e dei servizi, asset management, business continuity e anti corruzione.

Una lunga e vasta esperienza rende disponibili competenze specialistiche, metodologiche e legislative e di risorse professionali di avanguardia per l'attuazione e il mantenimento di sistemi di gestione di impresa.

I servizi offerti includono criteri di risposta a requisiti legislativi, normativi e di settore per svariati ambiti dell'industria, della finanza e dei servizi pubblici o privati.

L'innovazione e l'efficacia delle nostre conoscenze ha più volte anticipato l'evoluzione dei riferimenti legislativi e normativi nazionali ed internazionali e ha guidato verso sistemi integrati per la promozione dell'affidabilità di Impresa secondo criteri di semplicità, crescita culturale e consapevolezza.

**EHS gestione: innovation by tradition.**

## RETE DEI PARTNER



Posteitaliane

JAS



Laterlite

e-on

UniCredit



ARKEMA

eni new energy

Postevita  
GruppoAssicurativoPostevita



agi  
agenzia italia



versalis

UNIVAR®

ADR Aeroporti di Roma



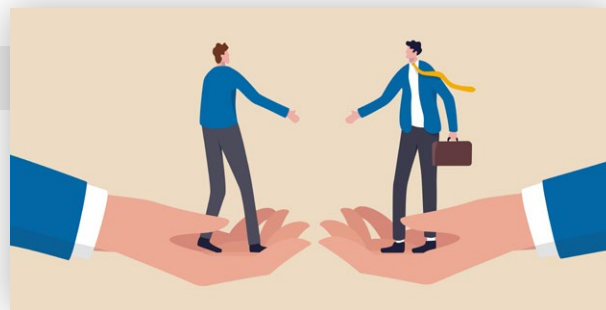
enigaseluce



STOGIT

SDA  
EXPRESS COURIER

INDITEX



## SISTEMI DI GESTIONE

EHS gestione accompagna e promuove l'evoluzione della cultura di Impresa attraverso la progettazione, l'attuazione, il mantenimento ed il miglioramento di approcci dedicati di Sistema.

L'ampiezza e numerosità dei casi di successo ha incluso da anni ogni ambito di Sistema:



### **SALUTE E SICUREZZA SUL LAVORO**

Dominare il controllo dei rischi per la salute e sicurezza dei lavoratori e per l'efficienza dell'Impresa



### **AMBIENTE**

Sviluppare l'affidabilità di Impresa attraverso la salvaguardia dell'ambiente



### **QUALITÀ**

Processi per assicurarsi di far tornare i clienti e di non far tornare i prodotti



### **ENERGIA**

Crescere efficienza e margini attraverso mappatura e controllo degli usi energetici



### **BIO CARBURANTI**

Evoluzione controllata verso l'uso di matrici organiche per la produzione di carburanti



### **SICUREZZA TRAFFICO STRADALE (RTS)**

Prevenzione degli infortuni e dei costi dovuti a incidenti stradali e infrastrutture viarie



### **ANTICORRUZIONE**

Cura e protezione dei principi, dei valori e dell'etica aziendale



### **BUSINESS CONTINUITY**

Saper assicurare la continuità operativa in qualunque situazione



### **SOCIAL RESPONSABILITY**

Coniugare nel tempo i valori sociali, economici e di contesto



### **ASSET INTEGRITY**

Avere cura nel tempo del valore e della disponibilità delle risorse tecnologiche

Esperienze numerose e consolidate includono pluralità di settori industriali (oil&gas, chimico industriale, farmaceutico, logistico, metallurgico, energetico, trasporti, ICT, ricerca e sviluppo, commerciale, finanziario, servizi, amministrazioni regionali, provinciali e locali) con esperienza radicata in numerosi ambiti internazionali diffusi (ISO 14001, ISO 9001, ISO 45001, SA 8001, ISO 50001, ISO 37001), di innovazione (ISO 39001, ISO 55001, BSI 76000), o di interazione tra dettato legislativo e requisiti di riferimento normativo (DPR 231/01, D. Lgs. 81/08, Direttiva IPPC, Regolamento EMAS).

## RISK MANAGEMENT

Ogni approccio di Sistema è basato sulla capacità di Identificare pericoli e valutare **Rischi e Opportunità** allo scopo di gestire il miglioramento dei risultati nel tempo.

È necessità di ciascuna organizzazione conoscere e gestire gli elementi meritevoli di attenzione di ogni ambito di interesse, per assicurare nel tempo generazione di valore e durata dei propri risultati.

In ogni Sistema di Gestione è quindi necessaria una adeguata Analisi del Rischio, condotta con strumenti pertinenti e integrata in una complessiva Analisi del Contesto.

EHS gestione progetta su misura, attua, assiste ed accompagna nel tempo processi di gestione del rischio dedicati ad ogni ambito e vestiti su ciascuna realtà.



### **RISK ANALYSIS**

Strumenti e metodi per Identificare i pericoli e Valutare le conseguenze di eventi che possono essere generate

### **RISK ASSESSMENT**

Confronto del risultato delle Valutazioni con i livelli di classificazione e decisionali di riferimento

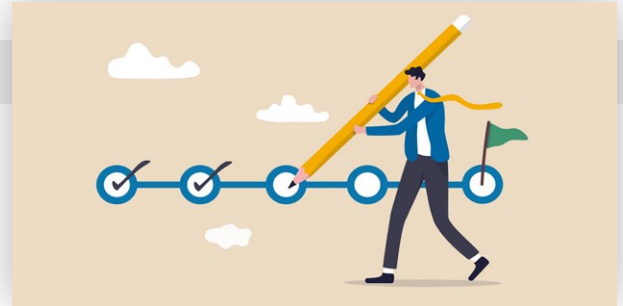
### **RISK MANAGEMENT**

Identificazione ed attuazione delle misure previste per mitigare e controllare i rischi attesi o sviluppare le opportunità

## ATTIVITÀ DI AUDIT

La capacità di fare auditing decide e realizza il miglioramento continuo.

EHS gestione dispone storicamente di metodi, strumenti ed esperienze di eccellenza ed avanguardia per la progettazione e l'esecuzione di programmi di Audit in pluralità di settori e di schemi di riferimento.



### ✓ AUDITING

L'auditing è nella nostra esperienza Strumento principale per verificare i risultati di un sistema e per misurare l'affidabilità nel tempo dei progressi, oltre che occasione di diffusione della conoscenza e della consapevolezza di Sistema e Metodo di verifica di ogni criterio e requisito di riferimento.

### ⚙️ SUPPORTI SPECIALISTICI E ADVISORY

EHS gestione dispone di personale esperto e qualificato per la realizzazione di programmi di Audit efficaci e di stimolo per ogni ambito di Sistema.

Esperienze nazionali ed internazionali nell'advisoring attuato in schemi Corporate, in due diligence per fusioni o acquisizioni di azienda, in verifica periodica per grandi aziende di Schemi e Metodi di auditing.

## RESPONSABILITÀ AMMINISTRATIVA DI IMPRESA

EHS gestione propone e attua analisi specifiche dei rischi aziendali, modelli organizzativi e sistemi di verifica per assicurare presidi di risk management integrato a tutela della responsabilità amministrativa di impresa rispetto a ogni specifica fattispecie di reato.

Gli schemi gestionali proposti sono coerenti con logiche e contenuti della norma ISO 31000.



## BILANCI

Il bilancio d'esercizio fornisce una sintesi della situazione economico-finanziaria di una impresa in termini di risultati economici.


I valori più globali di una organizzazione vanno tuttavia oltre i risultati espressi come costi e ricavi. Ogni impresa è chiamata a generare valore nel tempo esprimendo una identità capace di stare in relazione con territorio, ambiente, lavoratori, popolazione: i portatori di interesse sociali, economici e ambientali.


Risultati economici simili possono avere all'origine identità molto diverse per gli ecosistemi, generando per una Organizzazione condizioni variabili di durata o di risultati nel tempo.

EHS gestione offre esperienze consolidate e modelli di riferimento per lo sviluppo di Bilanci di Impresa ad ogni livello, oltre che linee di riferimento per percorsi di evoluzione nel tempo.



 **BILANCIO DI AMBITO**  
Sintesi dei risultati raggiunti da un dato Sistema di Gestione e valutazione del loro livello e dei loro trend temporali

 **BILANCIO DI SOSTENIBILITÀ**  
Verifica dei risultati raggiunti in funzione della loro affidabilità nel tempo e compatibilità o contribuzione con gli interessi della società, dell'ambiente e dei contesti di riferimento

 **BILANCIO DI MISSIONE**  
Revisione periodica dei risultati di ambito e di sostenibilità a fronte dei principi, dei valori e della identità dell'Organizzazione che li sta generando

## OBIETTIVI AGENDA 2030



### RISORSE UMANE

- **Onestà e rispetto della persona:** in ogni attività ed in ogni rapporto, EHS gestione si ispira al principio di onestà e di rispetto della persona, considerato valore primario e bene inviolabile.
- **Salute e Sicurezza:** EHS gestione si prodiga per assicurare ai propri dipendenti, collaboratori e clienti condizioni di lavoro sicure, salubri e rispettose della dignità individuale.
- **Imparzialità e pari opportunità:** EHS gestione condanna ed evita ogni discriminazione, garantendo pari opportunità a tutti i dipendenti e collaboratori.
- **Benessere:** EHS promuove il benessere dei propri dipendenti e collaboratori garantendo retribuzioni in linea con i contratti nazionali e luoghi ambiente di lavoro sani, inclusivi e rispettosi della libertà di ciascuno.
- **Formazione e competenze:** EHS garantisce formazione di qualità e promuove l'aggiornamento costante del patrimonio di conoscenze, competenze e consapevolezze di ciascun dipendente o collaboratore, anche organizzando corsi e seminari interni con cadenza periodica.
- **Strumenti innovativi:** EHS mette a disposizione strumenti e metodologie di lavoro adeguati ed innovativi per fare in modo che le risorse possano sempre portare a compimento le proprie attività al meglio possibile.

### RELAZIONI CON GLI STAKEHOLDER

- **Partnership:** da anni EHS gestione ha stabilito rapporti solidi e duraturi con i propri partner commerciali, condividendo impegni e obiettivi e improntando le relazioni ai principi di onestà, trasparenza e continuità.
- **Concorrenza leale e cooperazione:** EHS gestione tutela il valore della concorrenza leale, condannando comportamenti collusivi o utilizzo di tecniche, azioni o mezzi illeciti per ottenere vantaggi. EHS gestione si adopera ad instaurare rapporti di cooperazione con i propri interlocutori al fine di sviluppare e diffondere nella comunità professionale conoscenze e innovazioni tecnico-scientifiche e culturali in grado di contribuire al miglioramento della qualità e dell'utilità della consulenza professionale al servizio della società, dell'economia e della popolazione.

### IMPEGNI INDIRETTI

Mediante l'attività di consulenza, formazione e assistenza nella attuazione e l'implementazione di strumenti di Impresa di varia natura per importanti realtà aziendali, EHS gestione collabora con i clienti alla sensibilizzazione e al perseguimento di importanti traguardi su tematiche quali:

- **Qualità dei processi, dei risultati e dei servizi**
- **Salute e Sicurezza sul luogo di lavoro**
- **Valutazione e gestione dei rischi**
- **Miglioramento delle prestazioni energetiche**
- **Riduzione dei consumi e lotta agli sprechi**
- **Ambiente e sviluppo sostenibile**
- **Lotta alla corruzione**
- **Sicurezza stradale**
- **Responsabilità sociale**



*Innovation by tradition*

**EHS gestione s.r.l.**

Via Carroccio, 8  
20123 Milano

+39 02 48000740 

+39 392 1750907

info@ehsgestione.com 

**www.ehsgestione.com**



SISTEMA DI GESTIONE  
QUALITÀ CERTIFICATO

**CQY**  
CERTIQUALITY

UNI EN ISO 9001:2015